

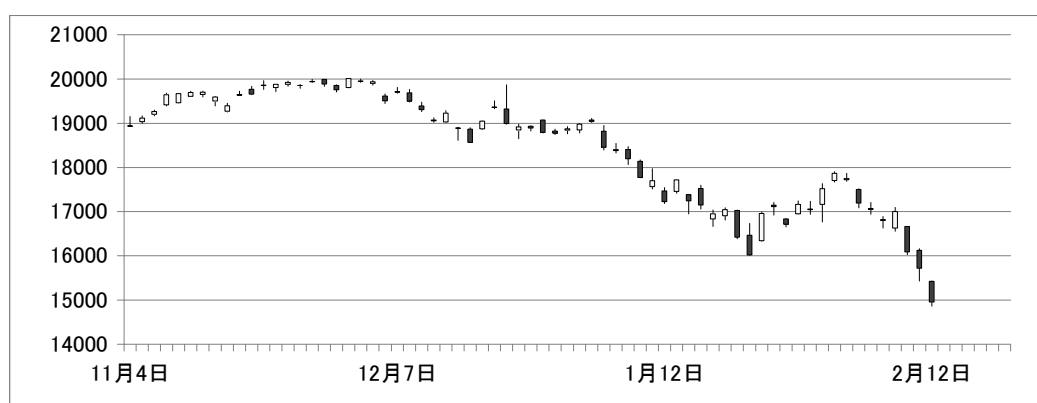
## 株式市場概況

先週の動き（2月8日～2月12日）

世界的な株価下落の動きから日経平均株価指数も大幅安となった。欧州では銀行が発行する債券に対して、業績悪化から利払い不安などが浮上し、銀行株が大幅に下落する動きも見られた。それにより投資家のリスク回避の動きがより一層強まり、ドル円で円高ドル安の動きとなった。日本が祝日だった11日には110円台に乗せる場面もあった。

日経平均株価は12日に1万5,000円を割り込む場面もあったが、安倍首相と黒田日銀総裁が会談すると報じられ、株高円安に転じる時間帯もあった。しかし特に対策は示されず、引けにかけて売られる展開となり、週末の日経平均株価は前週末比-11.1%の1万4,952円で引けた。

日経平均株価（2015年11月4日～）



セクター別では全てが大幅下落する結果となった。下落トップは証券・商品となった。株式市場の大幅下落で、今後、今後収益が悪化することが見込まれるため、下落幅が大きくなった。3位にはその他金融が入った。日銀のマイナス金利導入の発表により、大きく買われたセクターの1つだったが、市場全体の下落に抗し切れなかった。前週下落率トップだった銀行は下落5位となり、依然弱い展開だった。

スタイルインデックスも全て大幅安となった。目を引くのは前週に引き続き、バリュースコア指数の弱さだろう。通常、市場混乱時に下落幅が小さいといわれる割安株の下落幅がグロースよりも大きくなっていることから、今回の下げの深刻さが窺える。

表1. セクター、スタイル・インデックス動向

セクター動向(先週末比)			各種国内株式指数動向(先週末比)				
パルプ紙	-8.16%	証券商品先物	-19.62%	REIT指数	-7.17%	TOPIXL70	-12.30%
電気ガス	-8.19%	ガラス土石	-19.09%	東証2部	-11.09%	TOPIX	-12.61%
水産農林	-8.96%	その他金融	-18.72%	日経平均株価	-11.10%	TOPIXバリュー	-13.33%
食料品	-9.74%	非鉄金属	-17.54%	TOPIXスモール	-11.91%	コア30	-13.44%
空運	-10.11%	海運	-16.19%	TOPIXグロース	-11.95%	マザーズ	-15.59%
建設業	-10.24%	銀行業	-15.10%	ミッド400	-12.21%		

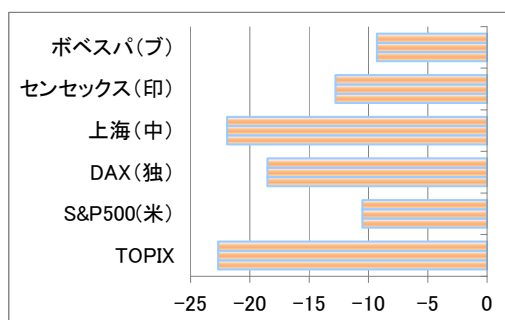
## 今後の注目点

今後は政策期待相場となると見られるため、リバウンドを試す動きとなるだろう。前週に安倍首相と黒田日銀総裁が会談を行っている時間帯は、株高円安になるなど、市場の政策に懸ける期待は高いと見られる。期待できる政策は消費増税の再延期くらいだろうが、世界的な市場の混乱の中、アベノミクスに対する期待を再び起こすためには力不足のように見える。

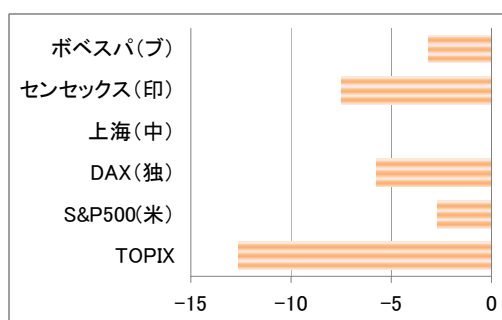
市場ではマイナス金利政策の撤回などの声も聞かれるが、政策の撤回など論外だろう。中央銀行への信認が今以上に低下するのは確実な上、マイナス金利対策に動いている金融機関で、一段の混乱が発生するかも知れない。一方で、噂されている日銀の緊急会合が行なわれても、市場に落ち着きを取り戻すことができる可能性も低いだろう。

結局、前週に述べたように政策で問題は解決できない状況になってきており、ここは市場が一旦の均衡点を見つけるまで耐えるべき局面のように見える。

年初来上昇率 (% 値は12日引け時点)



前週末比 (% 値は12日引け時点)



## 株式市場需給動向 (2月1週: 2月1日~2月5日)

2月1週の投資主体別動向は個人投資家、都銀・地銀が買い越し、海外投資家、投資信託となった。裁定買い残高は242億円の増加、信用買い残高も200億円増加した。

投資主体別売買動向 (2016年2月1週)			
	現物 (億円)	先物 (億円)	差引 (億円)
自己	3078.89	-3868.95	-790.06
委託	-3067.13	3682.45	615.32
自己・委託合計	11.75	-186.50	-174.74
法人	977.30	-1217.42	-240.12
個人	1941.47	-83.22	1858.25
海外投資家	-6112.49	5015.83	-1096.66
証券会社	126.58	-32.74	93.84
投資信託	545.24	-1477.04	-931.80
事業法人	311.82	-17.99	293.83
その他法人	56.58	6.22	62.79
金融	63.66	271.40	335.06
生保・損保	-107.26	80.49	-26.77
都銀・地銀	-178.29	547.38	369.09
信託銀行	252.23	-361.93	-109.70
その他金融機関	96.99	5.46	102.44

---

(価格データはロイターによる)

光世証券 小川 英幸

---

本資料は、情報提供のみを目的として作成したもので、いかなる有価証券等の売買の勧誘を目的としたものではありません。また、一般的あるいは特定の投資助言を行うものでもありません。本資料は、信頼できると判断した情報源から入手した情報・データ等をもとに作成しておりますが、これらの情報・データ等また本資料の内容の正確性、適時性、完全性等を保証するものではありません。情報が不完全な場合または要約されている場合もあります。本資料に掲載されたデータ・統計等のうち作成者・出所が明記されていないものは、当社により作成されたものです。本資料に掲載された見解や予測は、本資料作成時のものであり予告なしに変更されます。運用方針・資産配分等は、参考情報であり予告なしに変更されます。過去の実績は将来の成果を予測あるいは保証するものではありません。

光世証券株式会社 金融商品取引業者 近畿財務局長(金商)第14号 加入協会/日本証券業協会

---