

## 株式市場概況

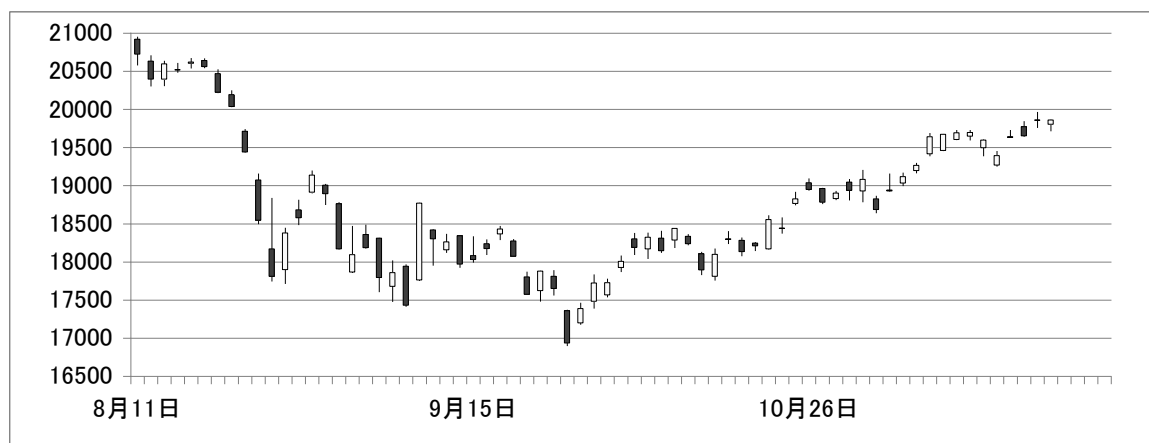
先週の動き（11月16日～11月20日）

前週末に起こったパリ同時多発テロと、予想以上に悪化した日本の3Q GDP（16日発表）の影響から、月曜日の日本の株式市場は弱い推移となった。しかし、欧米市場では株価は上昇する動きとなり、火曜日以降の日本株は強く、日経平均株価は2万円を窺う展開となった。

その他の買い材料としてはFOMC議事録（10月27日、28日分）が挙げられる。議事録の内容から12月の利上げ開始が鮮明となり、これまでの先行き不透明感が払拭された。週末の日経平均株価は前週末比1.44%の1万9,879円で取引を終えた。

注目された日本の3Q GDPは（前期比・年率） $-0.8\%$ （予想 $-0.2\%$ ）と2四半期連続のマイナス成長となった。内容的には個人消費は増加したが、在庫減と輸入の増加が足を引っ張った。10月の貿易収支は原油安などの影響から7ヶ月ぶりの黒字（1,115億円）に転じた。輸出は前年比 $-2.1\%$ 、輸入は前年比 $-13.4\%$ となった。

## 日経平均株価（2015年8月11日～）



セクター別では上昇率上位に素材関連が並んだ。商品市場では特に動きが見られないことから、ショート筋の手仕舞いの買いによる上昇と見られる。下落は空運、保険、証券などだった。

スタイルインデックスでは、最近の上昇に乗れていなかった小型株の上昇が目立つ一方で、上昇を牽引していた大型株は一息つく格好となった。

表1. セクター、スタイル・インデックス動向

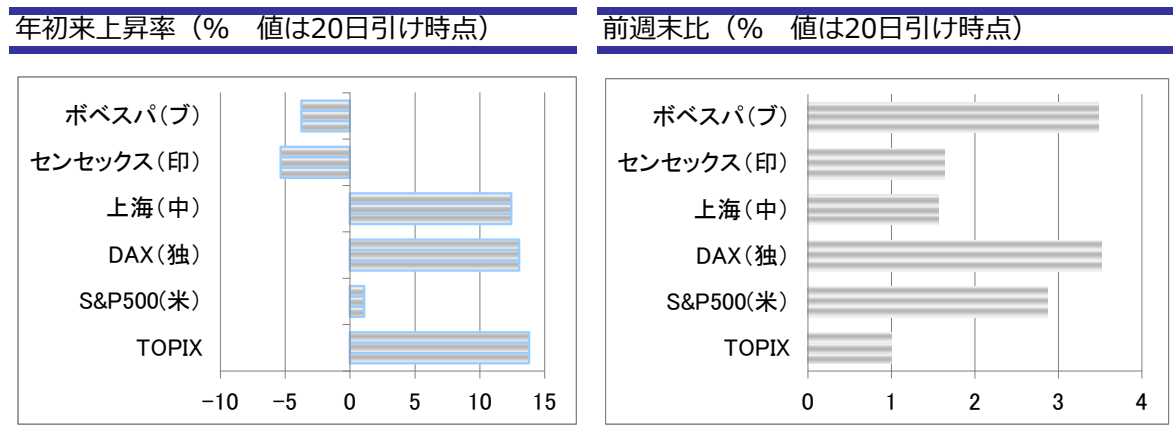
セクター動向（先週末比）			各種国内株式指数動向（先週末比）		
石油石炭	5.39%	空運	-4.09%	マザーズ	4.83%
鉄鋼	4.32%	保険	-2.18%	ミッド400	1.71%
非鉄金属	3.83%	証券商品先物	-0.99%	REIT指数	1.55%
パルプ紙	3.27%	ゴム製品	-0.90%	TOPIXスモール	1.40%
鉱業	2.77%	電気ガス	-0.81%	日経平均株価	1.27%
金属製品	2.62%	その他製品	-0.02%	TOPIXグロース	1.11%
				TOPIX	1.00%
				TOPIXL70	0.97%
				TOPIXバリュー	0.79%
				東証2部	0.42%
				コア30	0.23%

## 今後の注目点

株式市場は米国の金融政策の不透明感が晴れたことで、堅調な展開となっている。しかし、この後も上昇が継続するかは微妙なところだ。ここ最近の上昇は外資系一社による買いが要因だ。そして、裁定買い残高は9月1週の1.7兆円から足元2.8兆円まで一気に1兆円増加している。先週のセクター動向に目をやると、素材関連など弱かった銘柄の上昇が目立った。しかし、商品価格の上昇があったわけでない。売り方の手仕舞いがあったとみるべきだろう。売り方の手仕舞いの後は買い手がいなくなるケースもあり、注意したい所だ。

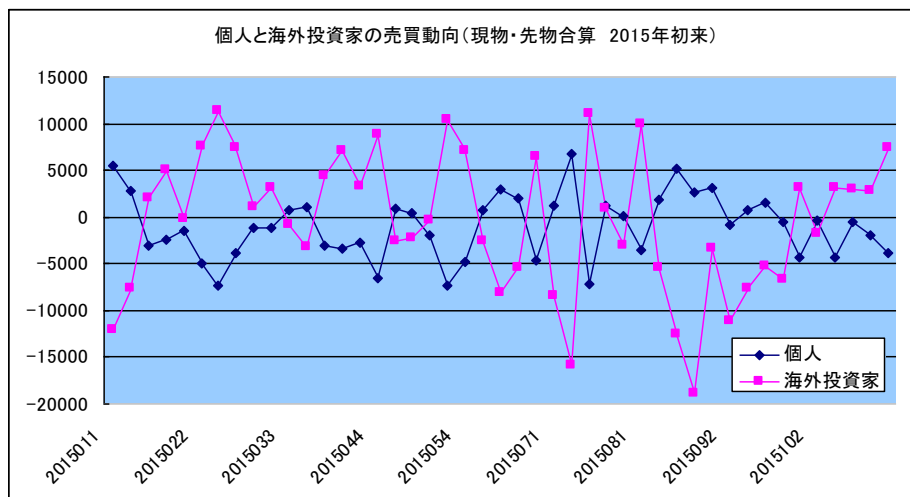
今後、一旦リスクオフの動きが出る可能性もあるため、利食いの売りを入れ、再び下落局面で買いを入れる資金を準備したい。

## 資料 各国株価動向



## 株式市場需給動向 (11月2週: 11月9日~11月13日)

11月2週も引き続き海外投資家が7,700億円と大幅に買い越し、売りは個人が3,800億円、信託銀行2,300億円、投資信託1,600億円となった。下落局面で買っていた個人などが、海外勢の買いに売りをぶつける形が4週連続で継続している。裁定買い残高は3,400億円と7週連続の増加となり、一方で信用買い残高は2週連続の減少となった。



投資主体別売買動向（2015年11月2週）

	現物（億円）	先物（億円）	差引（億円）
自己	3118.54	-2022.37	1096.17
委託	-3014.13	2123.19	-890.95
自己・委託合計	104.41	100.81	205.22
法人	-2581.66	-1779.43	-4361.08
個人	-3298.96	-543.93	-3842.89
海外投資家	3003.81	4451.70	7455.51
証券会社	-137.33	-5.15	-142.48
投資信託	-636.82	-1040.74	-1677.55
事業法人	88.41	-86.89	1.52
その他法人	-11.41	-4.10	-15.51
金融	-2021.84	-647.71	-2669.54
生保・損保	-266.82	-21.40	-288.23
都銀・地銀	-28.03	-127.02	-155.04
信託銀行	-1810.59	-489.64	-2300.23
その他金融機関	83.60	-9.65	73.96

（価格データはブルームバーグによる）

光世証券 小川 英幸

本資料は、情報提供のみを目的として作成したもので、いかなる有価証券等の売買の勧誘を目的としたものではありません。また、一般的あるいは特定の投資助言を行うものでもありません。本資料は、信頼できると判断した情報源から入手した情報・データ等をもとに作成しておりますが、これらの情報・データ等また本資料の内容の正確性、適時性、完全性等を保証するものではありません。情報が不完全な場合または要約されている場合もあります。本資料に掲載されたデータ・統計等のうち作成者・出所が明記されていないものは、当社により作成されたものです。本資料に掲載された見解や予測は、本資料作成時のものであり予告なしに変更されます。運用方針・資産配分等は、参考情報であり予告なしに変更されます。過去の実績は将来の成果を予測あるいは保証するものではありません。

光世証券株式会社 金融商品取引業者 近畿財務局長(金商)第14号 加入協会/日本証券業協会