

Weekly Report

(2015年6月第3週)

光世証券株式会社

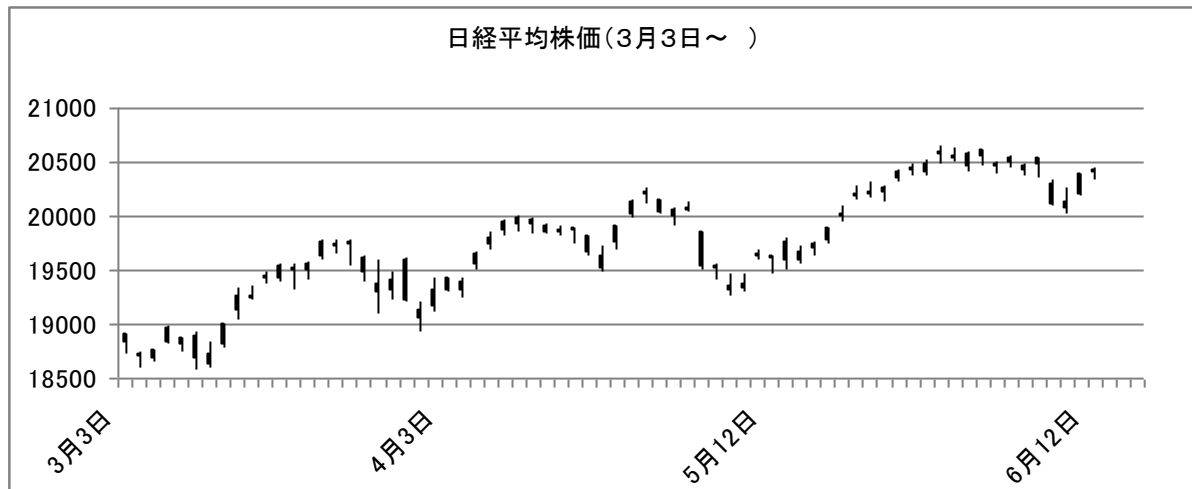
株式市場概況

● 先週(6/8 - 6/12)の動き

米国の雇用統計が良好な値となり、市場では米国の利上げが早まるとの見方が台頭、株式市場では利食い売りが目立つ展開となった。為替市場ではG7でオバマ大統領がドル高をけん制したとの報道があったことや、9日に国会で黒田日銀総裁がこれ以上の円安はありそうもないと発言したことから、125円台だったドル円が122円台まで急騰する場面も見られた。日経平均先物が同日のナイトセッションで2万円を割り込む場面もあったが、ザラ場では2万円をキープし、同水準での押し目買い意欲の強さを印象付けた。

週末の日経平均株価は前週末比-0.26%の2万407円で取引を終えた。

前週末発表された5月の米国雇用統計の非農業部門雇用者数は28万人(予想22.6万人)と、市場予想を上回った。発表後、一旦は株買いの動きも見られたが、ドル高の動きを嫌気し、株価は結局前日比マイナス圏で引けた。



セクター別では、上昇6に対し下落27となった。下落率トップは空運。韓国でのMERSの感染拡大が嫌気されている。その他下落が大きかったのは素材関連だった。中国の景気指標が悪いことから、売られた。上昇は水産農林、非鉄などとなった。

スタイルインデックスでは大型が弱い反面、小型が強かった。これまで相対的に大型株の上昇率が高かったことからリターンリバーサル動きが見られる。

表1. セクター、スタイル・インデックス動向
セクター動向(先週末比)

水産農林	1.95%	空運	-3.82%
非鉄金属	0.73%	繊維製品	-2.99%
石油石炭	0.67%	海運	-2.97%
卸売業	0.24%	ゴム製品	-2.82%
食料品	0.05%	パルプ紙	-2.81%
情報通信	0.03%	鉄鋼	-2.76%

各種国内株式指数動向(先週末比)

マザーズ	2.65%	TOPIX	-0.93%
東証2部	0.11%	TOPIXL70	-0.95%
TOPIXスモール	0.06%	ミッド400	-1.09%
REIT指数	-0.10%	TOPIXバリュー	-1.09%
日経平均株価	-0.26%	コア30	-1.10%
TOPIXグロース	-0.83%		

今後の注目材料

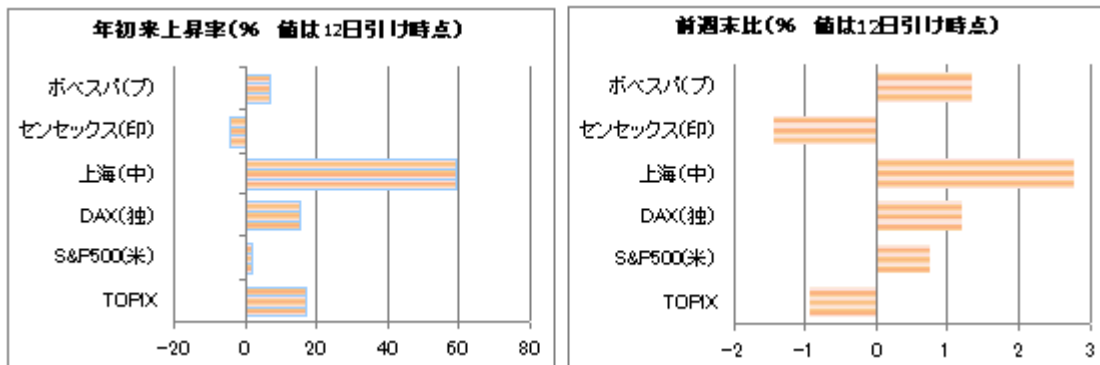
先週発表の日本の GDP(1Q・二次速報・年率前期比)は 3.9%(予想 2.8%)と良い値となった。10 日の機械受注(4月・前月比)も 3.8%(予想-2.1%)と上振れた。この企業の投資状況を示す二つの指標が堅調であることは日本経済の先行きが明るくなる可能性が高まったと捉えられる。

今週、最大のイベントは 17、18 日に行われる FOMC だ。直近発表の雇用統計が強かったことから、利上げの早期化に関してどのような発言があるかが重要なポイントとなる。また、FOMC 参加者の金利見通しが示されるのも注目だ。イエレン FRB 議長は以前から「経済指標次第で年内の利上げはありえる」との態度を示してきた。一度堅調な指標が出たからと言ってすぐに利上げに繋がることはないだろう。18、19 日には日銀政策決定会合があり、黒田総裁の為替動向に関する発言が注目される。

TPA(貿易促進権限)法案だが、12 日、もしくは週明けに米下院で採決される見通しである。承認されれば株価上昇の材料となるだろう。

資料

各国の株価動向



株式市場需給動向(6月1日~6月5日分)

投資部門別売買動向では、海外投資家、信託銀行が売り手となった。買いは自己、個人、事業法人となった。裁定買い残高は 700 億円の減少。信用買い残高は 1,200 億円増加した。

先週は底堅さが目立ったが、ここで大きく買った主体はどこなのか、今週発表される手口に注目したい。

	現物(億円)	先物(億円)	差引(億円)
自己	-1613.35	3404.24	1790.89
委託	1535.41	-3594.12	-2058.71
自己・委託合計	-77.94	-189.88	-267.82
法人	186.50	-501.91	-315.40
個人	927.49	-158.22	769.27
海外投資家	403.13	-2918.67	-2515.54
証券会社	18.29	-15.32	2.97
投資信託	-799.63	574.89	-224.74
事業法人	891.65	42.68	934.33
その他法人	25.17	3.99	29.16
金融	69.31	-1123.47	-1054.16
生保・損保	-20.41	39.87	19.46
都銀・地銀	-22.10	-136.17	-158.26
信託銀行	128.24	-1036.47	-908.23
その他金融機関	-16.41	9.29	-7.13

(株価関連はブルームバーグより。 投資部門別売買動向は JPX のサイトより)

光世証券 小川 英幸

本資料は、情報提供のみを目的として作成したもので、いかなる有価証券等の売買の勧誘を目的としたものではありません。また、一般的あるいは特定の投資助言を行うものでもありません。本資料は、信頼できると判断した情報源から入手した情報・データ等をもとに作成しておりますが、これらの情報・データ等また本資料の内容の正確性、適時性、完全性等を保証するものではありません。情報が不完全な場合または要約されている場合もあります。本資料に掲載されたデータ・統計等のうち作成者・出所が明記されていないものは、当社により作成されたものです。本資料に掲載された見解や予測は、本資料作成時のものであり予告なしに変更されます。運用方針・資産配分等は、参考情報であり予告なしに変更されます。過去の実績は将来の成果を予測あるいは保証するものではありません。

光世証券株式会社 金融商品取引業者 近畿財務局長(金商)第14号 加入協会／日本証券業協会