

Weekly Report

(2015年5月第4週)

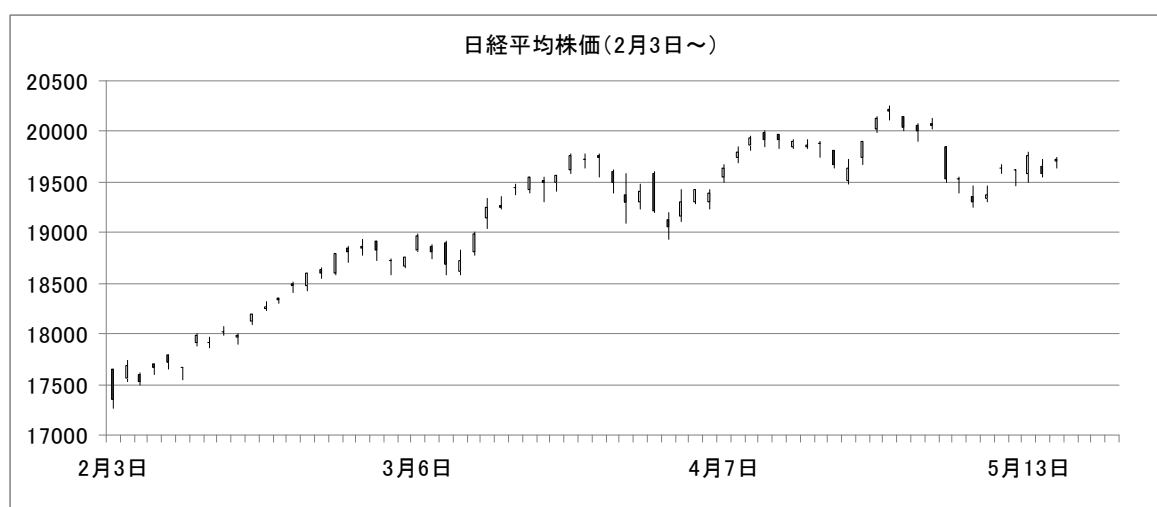
光世証券株式会社

株式市場概況

● 先週（5/11 - 5/15）の動き

日経平均株価はもみ合いに終始した。日本企業の決算発表関連では、東芝の決算発表延期やシャープの減資など悪い材料が目についたが、個別では最高益、増配、自社株買いの発表もあり、株価は全般的に底堅い推移となった。

日経平均株価は前週末比+1.83%の1万9,732円で1週間の取引を終えた。



セクター別動向は上昇26、下落7と上昇が多く、上昇、下落は企業の決算発表内容によって明暗が分かれた。上昇上位は非鉄、その他製品など、下落上位はパルプ紙、ゴムなどとなった。

スタイル・インデックスは日経平均株価が上昇トップとなった。前週まで上昇が目立った小型株はTOPIXスモールこそ堅調なもの、東証2部指数とマザーズ指数は上昇下位に留まった。

表1. セクター、スタイル・インデックス動向

セクター動向(先週末比)			各種国内株式指数動向(先週末比)				
非鉄金属	4.55%	パルプ紙	-3.61%	日経平均株価	1.83%	TOPIXバリュー	1.02%
その他製品	4.45%	ゴム製品	-2.90%	ミッド400	1.78%	東証2部	0.88%
機械	3.11%	鉱業	-2.29%	TOPIXL70	1.52%	マザーズ	0.73%
小売業	2.81%	保険	-1.83%	TOPIXスモール	1.44%	REIT指数	0.60%
電気機器	2.73%	銀行業	-1.50%	TOPIXグロース	1.42%	コア30	0.47%
鉄鋼	2.62%	不動産業	-0.73%	TOPIX	1.22%		

今後の注目材料

世界的な資金のリバランスによる影響が4月末より継続している。似たような運用を行うファンドが多いため、調整が長引く。分散投資の前提としては商品間の相関関係が低いことが基となるが、ここ5年の値を見ると、株式もリートも債券も相関係数が1に近い値（各資産も類似した値動き）となっており、それ故、全ての資産を買い持ちしているファンドが多いのだろう。

全ての資産が割安になったリーマンショックの後、中央銀行の金融緩和主導の景気回復に於いて、割安からの価格修正が行われ、現在では一部では割高に見える資産もある。しかし、トレンドフォロー型モデルが多い昨今においては、割高であろうがトレンドに乗って買うという動きが多く、一方でその反動も大きくなりがちである。しかし今のポジション調整の動きが始まってから時間が大分経過しているため、調整の動きもそろそろ終了するのではないかと。

その後はそれ程材料もなく、上値追いとなるものの直近の高値を一気に上抜くのは難しいという見方を軸としたい。TPP は妥結が期待されたが、閣僚会議までに米国議会を TPA が通過するのが困難な模様で、早期の妥結は期待薄になったように感じられる。可能性は低いように思われるが万が一妥結があればサプライズでレンジを上放れることが期待される。当面の日経平均株価のレンジは1万 8,800 円から2万 800 円程度を想定している。

各国の主要指標（5月15日 17時30分時点）

	指標	騰落率(%)					52週高値	52週安値
		現在値	週初来	1ヵ月	6ヵ月	年初来		
株価指数	S&P 500種	2121.1	0.24	0.69	3.98	3.02	2125.92	1820.66
	ブラジル ボヘバ指数	56656.57	-0.86	3.16	9.43	13.30	62304.88	45852.81
	ユーロ・ストックス50指数	3611.24	-1.05	-5.06	18.01	14.77	3836.28	2789.63
	FTSE100指数	6995.06	-0.73	-1.43	5.12	6.53	7122.74	6072.68
	ドイツ DAX指数	11588.88	-1.04	-5.26	25.24	18.18	12390.75	8354.97
	スペイン IBEX35指数	11401.3	-0.22	-3.21	12.34	10.90	11884.6	9370.50
	日経平均株価	19732.92	1.83	-0.69	12.82	13.08	20252.12	13964.43
香港 ハンセン指数	27822.28	0.89	0.74	15.51	17.87	28588.52	22529.75	
利回り	米国債利回10年	2.188	0.04	0.3017	-0.1307	0.0185	2.6868	1.64
	ドイツ国債10年	0.647	0.1	0.54	-0.138	0.106	1.489	0.05
	英国債10年	1.944	0.068	0.384	-0.172	0.188	2.793	1.33
	日本国債10年単	0.404	-0.017	0.075	-0.079	0.075	0.623	0.20
為替	ドル円	119.51	0.22	-0.30	-2.38	0.23	122.03	100.82
	ユーロ円クロス	136.01	-1.35	-6.42	6.76	6.49	149.78	126.10
	豪ドル円クロス	96.02	-1.08	-4.69	5.79	1.87	102.85	89.38
商品	WTI原油	59.53	0.24	3.19	-21.65	6.97	98.22	45.93
	ICE原油	66.46	0.45	3.63	-19.43	7.02	109.22	51.27
	金	1218.52	2.53	1.32	2.69	2.88	1345.17	1132.16
	CRB指数	231.77	1.14	3.66	-13.13	0.79	313.27	206.81

(全ての値はブルームバーグによる)

光世証券 小川 英幸

本資料は、情報提供のみを目的として作成したもので、いかなる有価証券等の売買の勧誘を目的としたものではありません。また、一般的あるいは特定の投資助言を行うものでもありません。本資料は、信頼できると判断した情報源から入手した情報・データ等をもとに作成しておりますが、これらの情報・データ等また本資料の内容の正確性、適時性、完全性等を保証するものではありません。情報が不完全な場合または要約されている場合もあります。本資料に掲載されたデータ・統計等のうち作成者・出所が明記されていないものは、当社により作成されたものです。本資料に掲載された見解や予測は、本資料作成時のものであり予告なしに変更されます。運用方針・資産配分等は、参考情報であり予告なしに変更されます。過去の実績は将来の成果を予測あるいは保証するものではありません。