

Weekly Report

(2013年12月第1週)

光世証券株式会社

株式市場概況

● 先週 (11/25 - 11/29) の動き

日経平均株価は高値圏でのみみ合いとなった。米国の経済指標に予想を上回るものが多かったことから、FEDによる債券の購入額の縮小が、従来予想の来年3月よりも早く行われるのではないかという見通しが台頭。ドル円は102円中盤まで円安ドル高が進行し、輸出関連株などへの買いが目立った。金曜日には高値圏での手仕舞いの売りが見られたが下値は堅く、日経平均株価は前週末比+1.82%の1万5,661円で一週間の取引を終えた。

セクター動向では、今後LNG運搬のニーズが高まるとの報道や、バルティック海運指数の値上がりから、海運が上昇トップだった。精密、電機など輸出関連がそれに続いた。下落トップは食料品となった。寄与度トップのJTが、国内のタバコ価格の値上げが消費増税分のみとなるとの見通しにより、利益見通しが引き下げられ株価が下落したことが要因だった。

スタイルインデックスではマザーズ指数が上昇トップ、次いで日経平均となった。日経先物への積極的な買いが継続したことから、TOPIXは日経平均よりも1%低い上昇率となり、日経平均とTOPIXを割ったNTレシオは月足引値ベースで1999年4月以来の値まで拡大した。

日本の経済指標は、有効求人倍率(10月)が0.98倍(予想0.96倍・前月0.95倍)と大幅に改善を見せた。全国CPI(10月・前年比・除く食料エネルギー)は0.3%(予0.2%・前0%)、東京CPI(11月・前年比・除く食料エネルギー)は0.2%(予-0.1%・前-0.2%)とプラスとなり、デフレからの脱却が若干感じられる値となった。鉱工業生産(10月・前年比)は4.7%(予6.3%・前5.1%)と予想を下回ったが、先行きは堅調な推移が見込まれている。

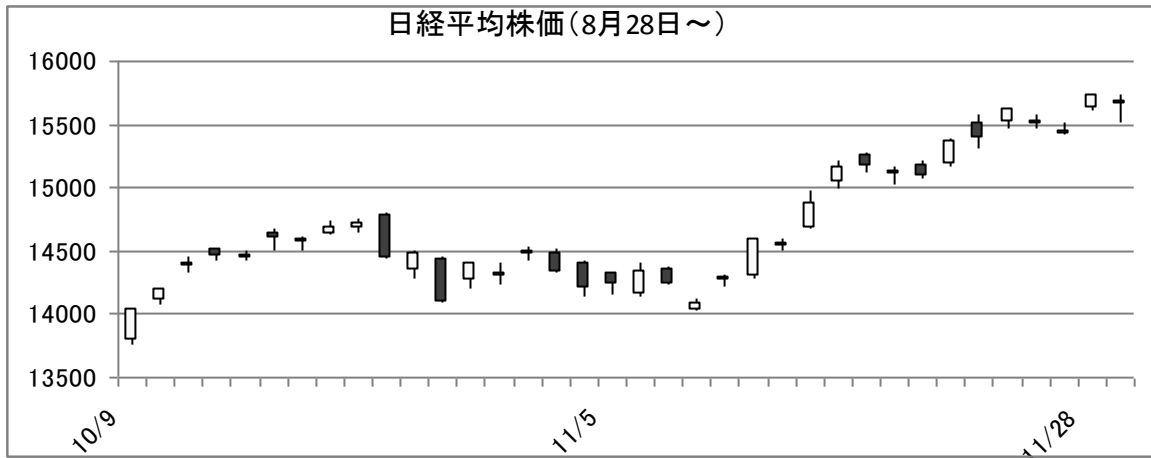
米国の経済指標は、中古住宅販売(10月・前年比)が-2.2%(予-1%・前1.1%→2%)と予想を下回ったものの、住宅建設許可件数(10月)が103.4万(予93万・前97.4万)と予想を上回ったことが好感された。新規失業保険申請件数(前週分)は31.6万(予33万・前32.3万→32.6万)と予想外の減少となり、雇用環境の改善を期待させる内容となった。

セクター動向(先週末比)		各種国内株式指数動向(先週末比)	
海運	3.32%	マザーズ	2.53%
精密機器	2.90%	日経平均株価	1.82%
電気機器	2.78%	REIT指数	1.40%
ゴム製品	2.45%	TOPIXL70	1.18%
パルプ紙	2.39%	TOPIXグロース	0.95%
非鉄金属	1.99%	東証2部	0.84%
食料品	-1.31%	TOPIX	0.81%
空運	-1.27%	ミッド400	0.78%
陸運	-0.96%	コア30	0.68%
鉄鋼	-0.86%	TOPIXバリュー	0.67%
証券商品先物	-0.80%	TOPIXスモール	0.34%
その他製品	-0.69%		

今後の注目材料

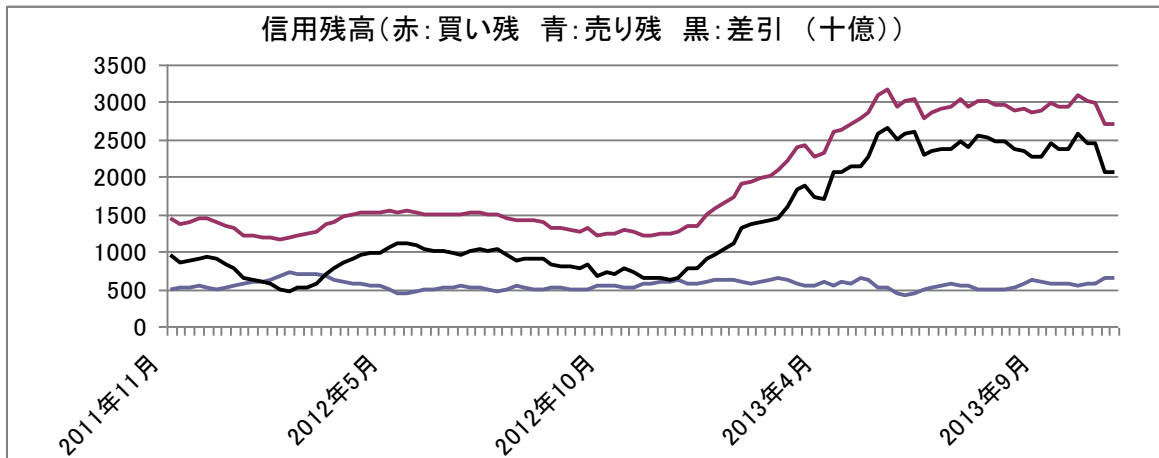
日経平均株価は木曜日に終値での年初来高値を更新し、ザラ場高値である1万5,942円の更新も間近となっている。12月13日のメジャーSQは1万6,000円を目指してくるのではないだろうか。6日の米国雇用統計で非農業部門雇用者数が予想中心値17.5万人を超えてくるなら

円安が一段と進み、日経平均もザラ場高値を更新する可能性が高くなる。その前哨戦である4日のADP雇用統計にも注目したい。



需給動向（前週分）

投資主体別売買動向は、委託では海外投資家のみが買い越した。信用残高は変化なし。裁定買い残高は2週連続で大幅増となった。



	自己	委託	投資信託	事業法人	信託銀行	個人	海外投資家
2013/11/22	108.39	-67.86	-38.35	-21.93	-76.14	-500.20	647.66
2013/11/15	135.43	-96.54	82.17	-37.66	-58.18	-1152.65	1172.06
2013/11/8	-146.16	153.00	6.15	31.77	9.01	-77.53	209.92
2013/11/1	-6.26	27.47	9.79	12.46	28.86	-222.17	227.77
2013/10/25	19.51	-8.71	-15.93	1.54	-96.60	122.92	-24.22
2013/10/18	79.60	-40.98	-2.43	39.59	-7.22	-318.10	266.59
2013/10/11	-254.36	249.97	101.11	18.64	37.90	-149.54	235.94

光世証券 小川 英幸

本資料は、情報提供のみを目的として作成したもので、いかなる有価証券等の売買の勧誘を目的としたものではありません。また、一般的あるいは特定の投資助言を行うものでもありません。本資料は、信頼できると判断した情報源から入手した情報・データ等をもとに作成しておりますが、これらの情報・データ等また本資料の内容の正確性、適時性、完全性等を保証するものではありません。情報が不完全な場合または要約されている場合もあります。本資料に掲載されたデータ・統計等のうち作成者・出所が明記されていないものは、当社により作成されたものです。本資料に掲載された見解や予測は、本資料作成時のものであり予告なしに変更されます。運用方針・資産配分等は、参考情報であり予告なしに変更されます。過去の実績は将来の成果を予測あるいは保証するものではありません。

光世証券株式会社 金融商品取引業者 近畿財務局長（金商）第14号
加入協会／日本証券業協会