

Weekly Report

(2013年5月第3週)

光世証券株式会社

株式市場概況

● 先週（5/6 - 5/10）の動き

米国の雇用統計や各国中銀による金融緩和が好感され、世界中で株高となった。それに加えて、ドル円が心理的節目である 100 円を 4 年ぶりに突破したことから（日本時間 10 日（金）早朝）、日本株への買い意欲は一段と強まり、日経平均株価は大きく上昇した。その後も為替は円安に動き、ドル円は 101 円を挟んだ動きとなっている。日経平均は前週末比+6.67%の 1 万 4,607 円で一週間の取引を終えた。

セクター動向は、上昇トップが精密機器となった。上昇の要因は、これまで出遅れており、決算発表に期待感がなかったものの、予想を上回る内容が見られたためだった。その他、円安から輸送用機器、市場の上昇を好感して保険、証券・商品が上昇上位となった。下落は 2 セクターで、不動産と医薬品となった。どちらもこれまで今後への期待感から買われていたが、決算内容が今一つで調整の売りが入った。しかし、不動産に関しては金曜日に上昇しており、今後再び大きな上昇トレンドに入るかも知れない。

スタイルインデックスは、週末に掛け調整しているもののマザーズ指数が上昇トップ。東証一部ではコア 30、TOPIX100、ミッド 400 まではほぼ同じような上昇率となったが、スモールのみが若干出遅れた。

セクター動向(先週末比)				各種国内株式指数動向(先週末比)			
精密機器	9.48%	不動産	-1.06%	マザーズ	9.88%	コア30	4.74%
輸送用機器	8.92%	医薬品	-0.91%	日経平均株価	6.67%	TOPIXグロース	4.56%
保険	8.72%	石油石炭	0.84%	TOPIXL70	5.86%	TOPIXスモール	3.79%
機械	8.58%	水産農林	1.41%	TOPIXバリュー	5.38%	東証2部	2.97%
証券商品先物	7.72%	海運	1.43%	TOPIX	4.97%	REIT指数	-5.83%
金属製品	7.60%	その他製品	1.50%	ミッド400	4.82%		

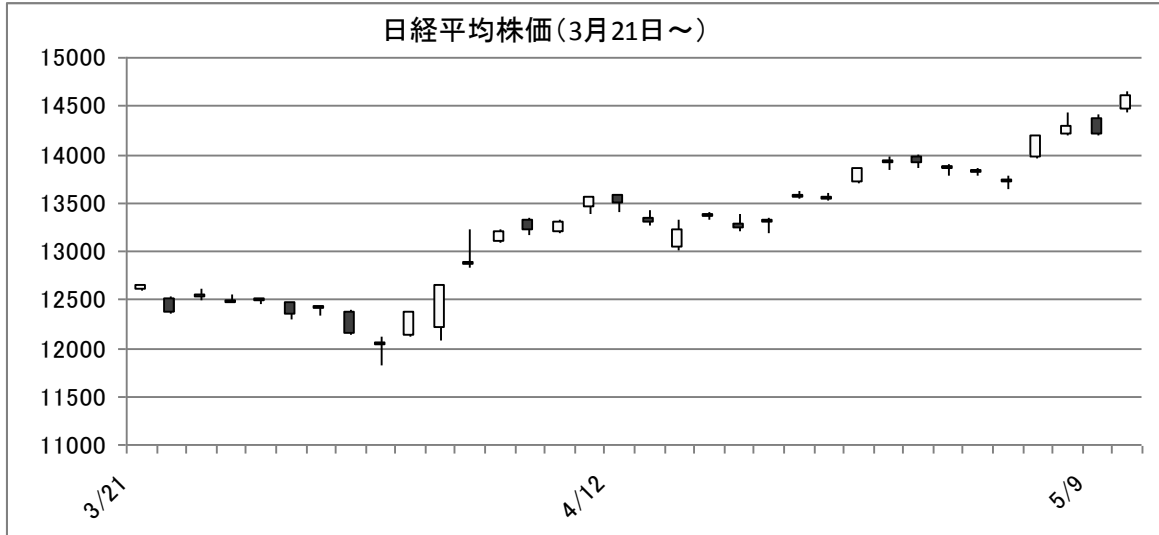
● 各国の主要経済指標

米国の失業率（4月）は 7.5%（予想 7.6%・前月 7.6%）、非農業部門雇用者数（4月）は 16.5 万（予 14 万・前 8.8 万→13.8 万）、新規失業保険申請件数（前週分）32.3 万（予 33.5 万・前 32.4 万→32.7 万）と雇用関連指標は全て市場予想を上回った。ISM 非製造業指数（4月）は 53.1（予 54・前 54.4）と昨年 7 月以来の低水準となった。

中国の非製造業 PMI（4月）は 54.5（前 55.6）と 2 ヶ月ぶりの低下。貿易収支（4月）は 181.6 億ドル（予 161.5 億・前 -8.8 億）、輸出額（4月・前年比）は 14.7%（予 9.2%・前 10%）、輸入額（4月・前年比）は 16.8%（予 13%・前 14.1%）となった。CPI（4月・前年比）は 2.4%（予 2.3%・前 2.1%）とインフレを不安視しなくて良いレベルに落ち着いている。

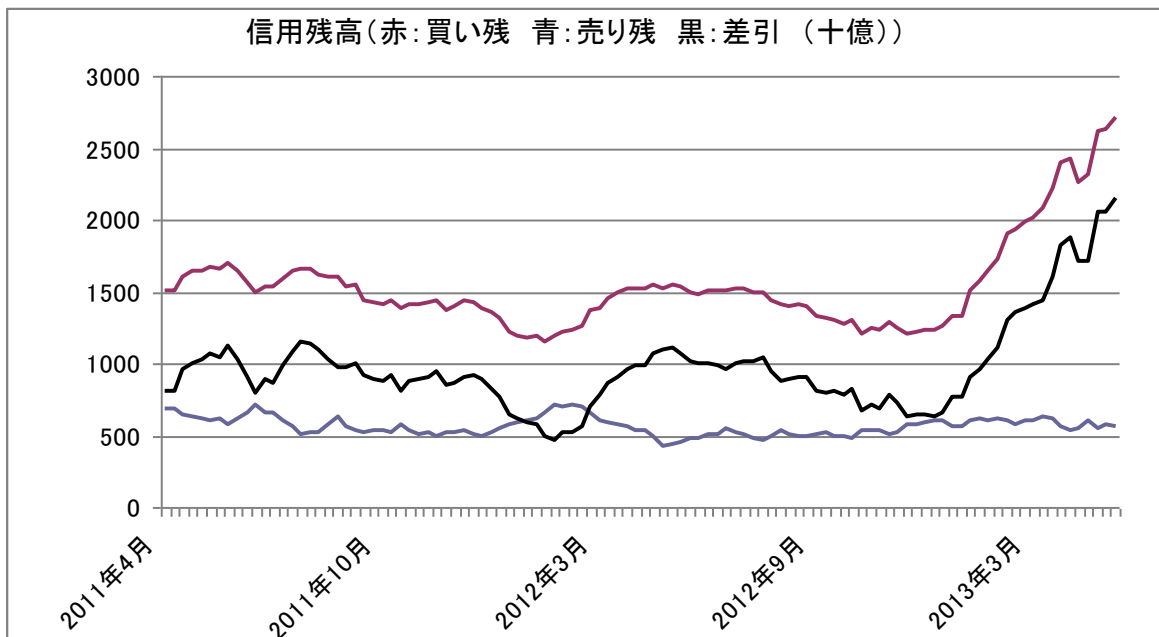
今後の注目材料

近くて遠いと言われていたドル円の100円達成と共に株価の上昇が一段と加速した。今週は1万5千円に載せる場面もあるかもしれない。先週の動きを見ていても、資金のセクター循環が順調に進んでおり、大きな調整がある可能性は低く感じられる。ただし、騰落レシオが150台まで上昇しているため、この局面から大きく買いを入れることは避けたいところだ。



需給動向（前週分）

5月1週の投資部門別売買動向は海外投資家が2週間ぶりに売り越す一方で、個人投資家が2週間ぶりに買い越した。信用買い残高は増加を継続、裁定残高は小幅減。



	自己	委託	法人	投資信託	信託銀行	個人	海外投資家
2013/5/3	-91.83	86.65	30.38	24.64	3.10	54.42	-2.86
2013/4/26	168.59	-142.80	-171.60	66.43	-156.23	-470.67	535.26
2013/4/19	-3.47	-6.23	-190.40	1.47	-159.15	324.58	-153.92
2013/4/12	-172.81	236.59	-431.27	-70.15	-251.69	-884.86	1586.51
2013/4/5	229.83	-202.14	-226.92	25.27	-162.23	-651.83	714.80
2013/3/29	65.73	-64.98	-256.09	47.02	-198.88	-75.46	272.52
2013/3/22	78.80	-88.61	-322.59	-19.95	-251.28	313.68	-91.86

光世証券 小川 英幸

本資料は、情報提供のみを目的として作成したもので、いかなる有価証券等の売買の勧誘を目的としたものではありません。また、一般的あるいは特定の投資助言を行うものでもありません。本資料は、信頼できると判断した情報源から入手した情報・データ等をもとに作成しておりますが、これらの情報・データ等また本資料の内容の正確性、適時性、完全性等を保証するものではありません。情報が不完全な場合または要約されている場合もあります。本資料に掲載されたデータ・統計等のうち作成者・出所が明記されていないものは、当社により作成されたものです。本資料に掲載された見解や予測は、本資料作成時のものであり予告なしに変更されます。運用方針・資産配分等は、参考情報であり予告なしに変更されます。過去の実績は将来の成果を予測あるいは保証するものではありません。

光世証券株式会社 金融商品取引業者 近畿財務局長（金商）第14号
加入協会／日本証券業協会